

Ayres Soho  
Pilará





UN NUEVO MODO  
DE VIVIR PILARÁ

\* Imágenes a modo de referencia



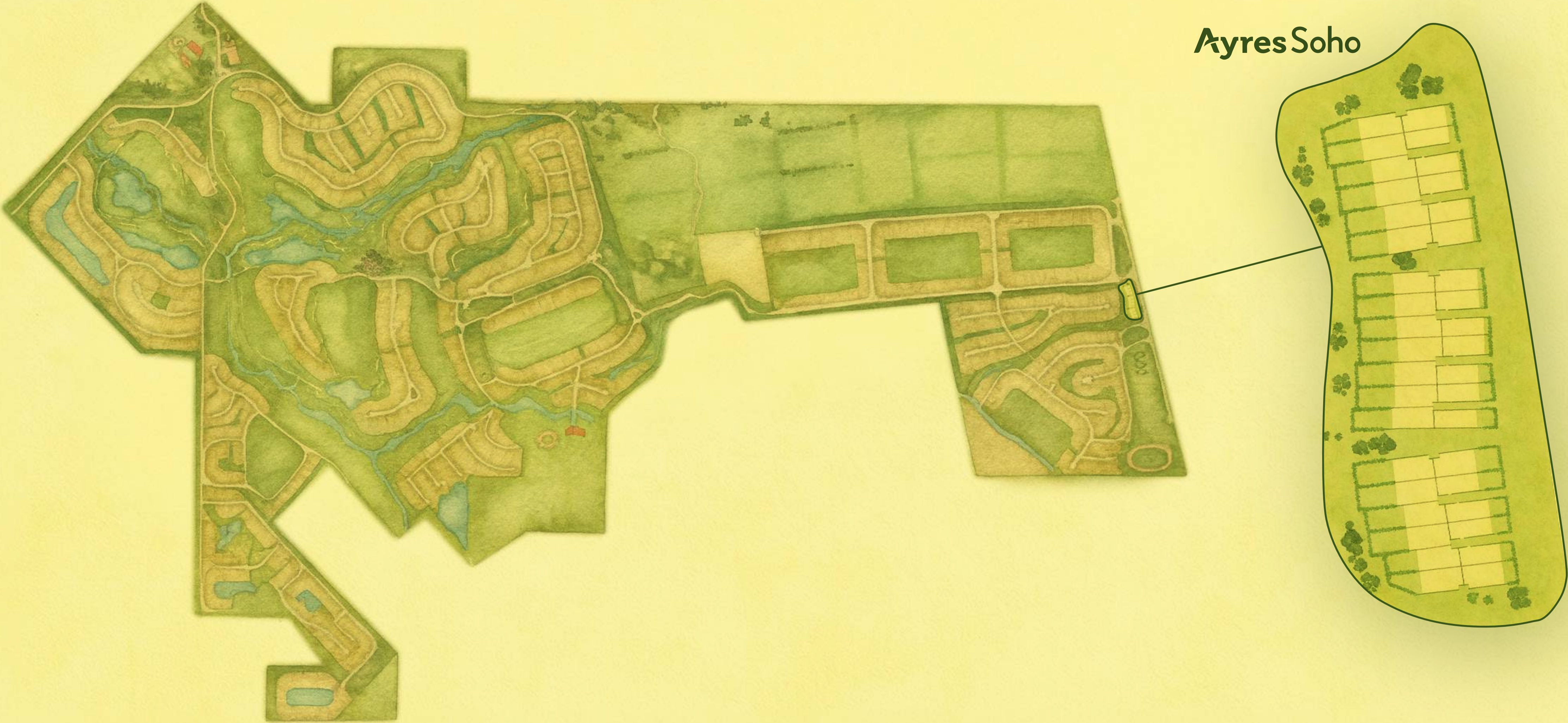
# UNA ALQUIMIA IDEAL AYRES SOHO PILARÁ

Después de Ayres de Pilar y Ayres Vila, llega a Pilará una nueva alternativa de arquitectura contemporánea, materiales nobles y calidad en cada detalle. Un proyecto con identidad propia, que une diseño, flexibilidad y visión de futuro. Una nueva forma de habitar que surge de la combinación del expertise de Ayres y el entorno exclusivo de Pilará





# MASTERPLAN PILARÁ



\* Imágenes a modo de referencia



# SITEMAP AYRES SOHO



- Unidades tipo A
- Unidades tipo B

Superficie total: 7962 M2

\* Imágenes a modo de referencia



# EL PROYECTO

Ayres Soho es un complejo residencial de 38 unidades de 4 ambientes. Está ubicado en Pilará. Cada unidad cuenta con ambientes de amplias dimensiones, jardines y terrazas diseñados para el disfrute cotidiano.



\* Imágenes a modo de referencia







# UN NUEVO FORMATO

Ayres Soho llega a Pilará con una propuesta distinta: lofts de unidades con acceso independiente que combinan lo mejor de una casa con la practicidad de un departamento.

\* Imágenes a modo de referencia



# TU PLANO, TUS REGLAS

**Cada unidad se puede adaptar a vos.**

¿Cómo la querés? ¿Querés unir dos ambientes y hacer algo más grande? ¿Querés reconfigurar la planta? Se puede.

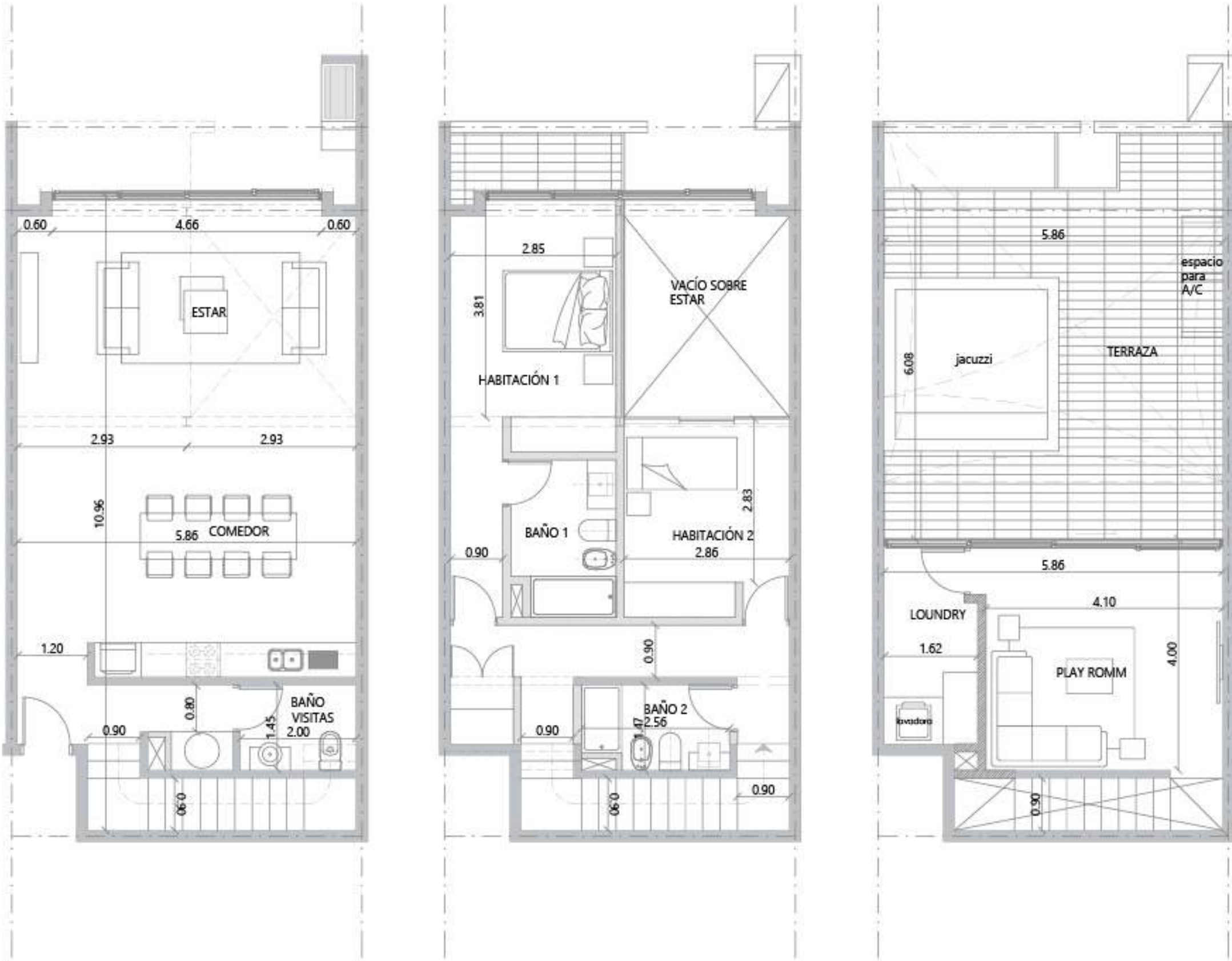
**El mayor diferencial del proyecto es su flexibilidad:**

podés customizar los planos y diseñar tu hogar.



\* Imágenes a modo de referencia





# LOFT TIPO A

DESDE 180 M2 TOTALES

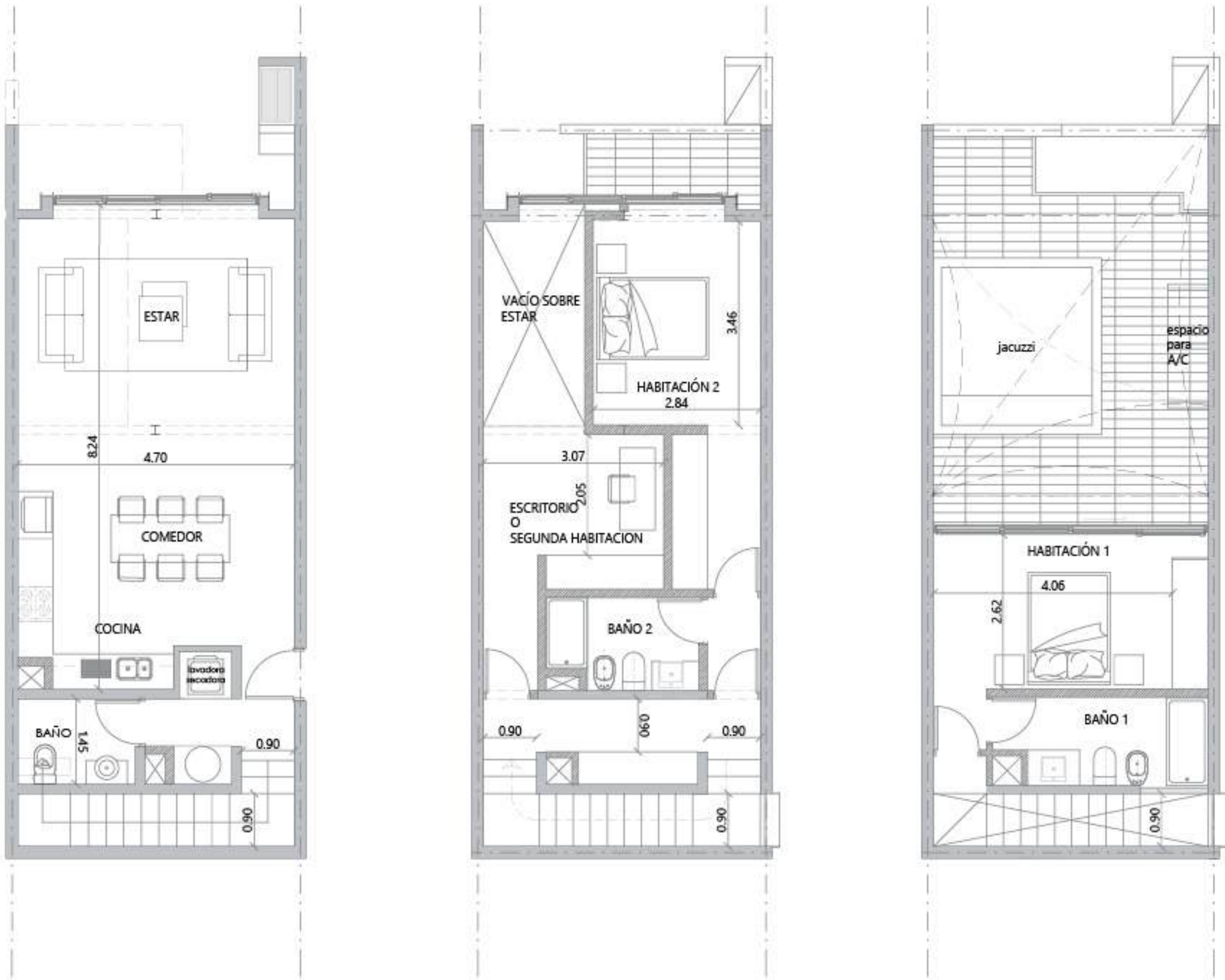
HABITACIONES ☐ 1 ☒ 2 ☐ 3

BAÑOS ☐ 1 ☐ 2 ☒ 3

PLAY ROOM ☒ si ☐ no

\* Planos a modo de referencia





# LOFT TIPO B

DESDE 152 M2 TOTALES

HABITACIONES

1

2

3

BAÑOS

1

2

3

PLAY ROOM

si

no

\* Planos a modo de referencia



# UNIDADES

Un diseño pensado para quienes buscan una vida cómoda, contemporánea y en contacto con la naturaleza.



















































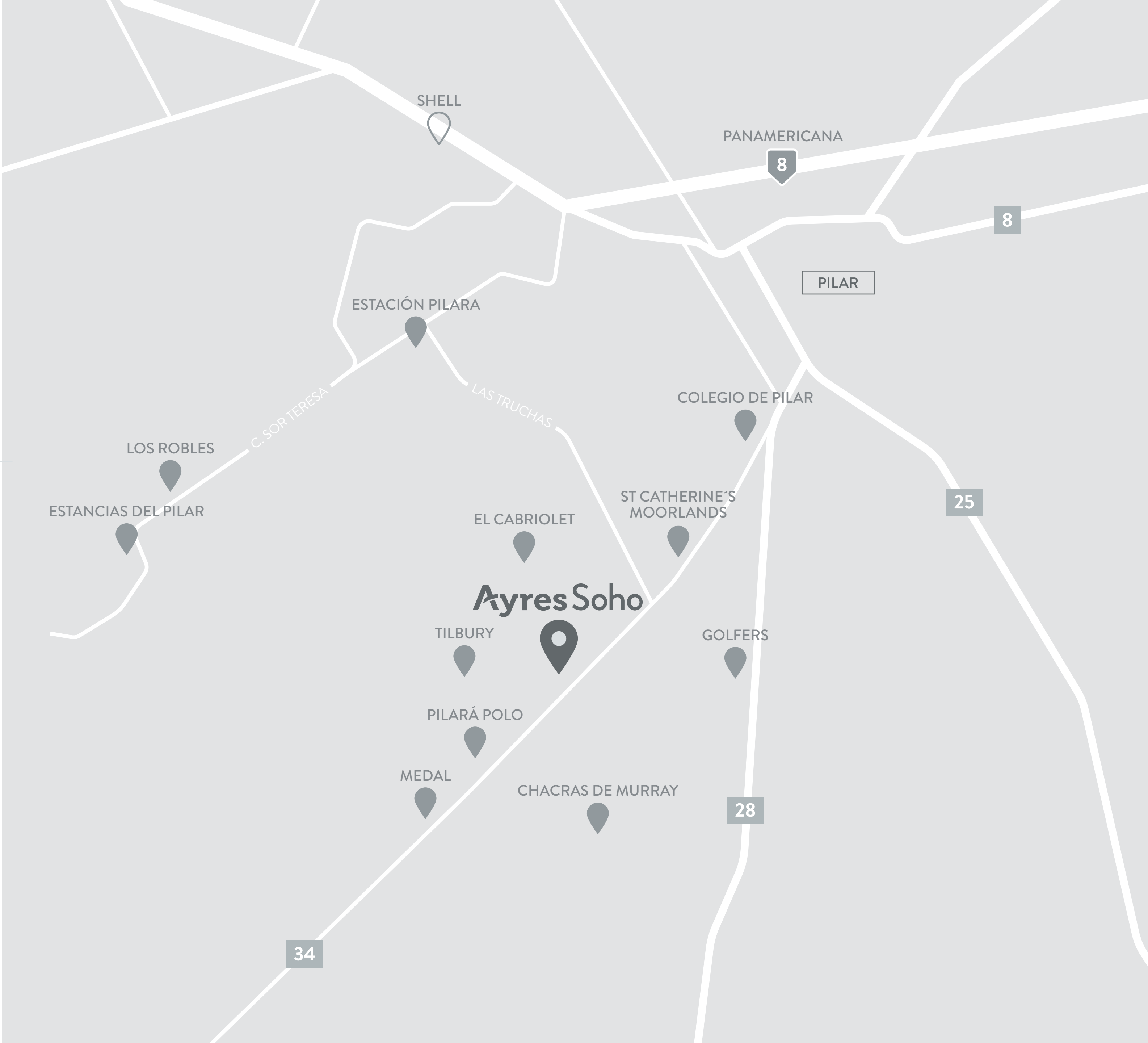


PANAMERICANA KM 56,5  
CONECTIVIDAD Y TRANQUILIDAD A MINUTOS DE PILAR

Pilará se encuentra en una ubicación estratégica, con acceso rápido a la Panamericana y al centro de Pilar, donde se concentra una variada oferta gastronómica, comercial y educativa. Un entorno que equilibra la calma del verde con la comodidad de la ciudad.

UBICADO A SOLO 3 MIN. DE LA PANAMERICANA

- 02 MIN. NUEVO COLEGIO MOORLANDS
- 05 MIN. NUEVO COLEGIO HOLY CROSS
- 06 MIN. COLEGIO LOS ROBLES
- 09 MIN. DE LA UNIVERSIDAD DEL SALVADOR
- 10 MIN. DEL CENTRO DE PILAR
- 10 MIN. DEL RAMAL PILAR
- 14 MIN. DEL PARQUE INDUSTRIAL
- 15 MIN. DEL HOSPITAL AUSTRAL
- 16 MIN. AYRES DE PILAR
- 16 MIN. AYRES VILA
- 60 MIN. DE CABA





# AMENITIES

Todo lo que necesitás, sin salir de casa



## Tenis:

10 canchas de polvo de ladrillo y 4 rápidas, con el sello de Gabriela Sabatini.



## Golf:

Único Jack Nicklaus Signature en Latinoamérica.



## Polo:

Canchas profesionales y caballerizas.



## Bicisendas y sendas ecuestres:

Para disfrutar la naturaleza en movimiento.



## Fútbol y paddle:

5 canchas de fútbol y 2 de paddle totalmente equipadas.



## Clubhouse y laguna:

Un punto de encuentro con restaurante, piscinas y áreas de esparcimiento.







# PILARÁ

**Pilará es un emprendimiento que lleva más de 15 años de desarrollo,** con seis comunidades consolidadas. Es un proyecto desplegado sobre un campo de una geografía entrañable a minutos del centro de Pilar. Su diseño urbano, realizado por el estudio Robirosa, y sus jardines y paisajismo diseñado por el estudio Thays lo convierten en un lugar único.

**Más de 600 familias disfrutan hoy de Pilará,** de su infraestructura de vanguardia y calidad, con paisajes abiertos, bosques, 14 canchas de tenis, la primera cancha de golf diseñada personalmente por Jack Nicklaus en Latinoamérica, canchas de polo, canchas de fútbol y mucho más.

**En Pilará no solo encontrarás tu lugar para vivir, también encontrarás el lugar para sentirte vivo.**

**Bienvenidos a Pilará.**



# Ayres

## Desarrollos

### Trayectoria y visión en Real Estate

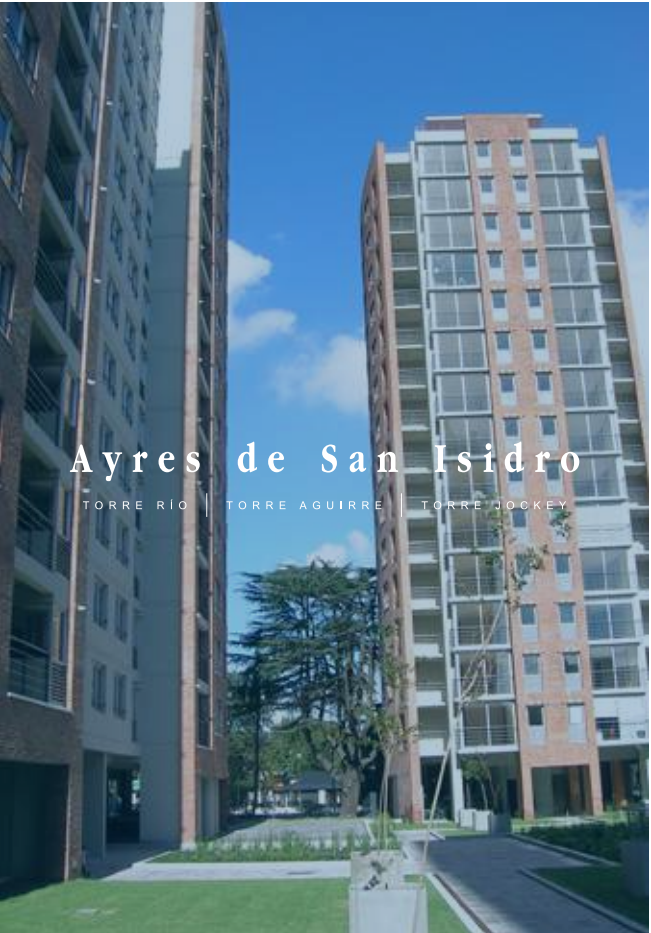
Con más de 25 años de experiencia, Ayres Desarrollos es una de las principales compañías del sector inmobiliario en Argentina. Su expertise en la creación de comunidades innovadoras y de alto valor ha dado vida a proyectos icónicos como Ayres de Pilar, Ayres Plaza y Ayres Vila.

Hoy, con Ayres Soho, Ayres sigue redefiniendo la manera de vivir, con propuestas modernas y funcionales que se adaptan a las nuevas formas de habitar.





# 14 DESARROLLOS EXITOSOS





# Ayres Soho

Pilará

+549 11 2864-0814

[contacto@ayresdesarrollos.com](mailto:contacto@ayresdesarrollos.com)

[ayres-soho.com.ar](http://ayres-soho.com.ar)